

Chiffres clés 2018

2^e VILLE DE FRANCE POUR L'ACCUEIL DES ÉVÈNEMENTS INTERNATIONAUX
— source : ICCA, mai 2017

Aderly **103** IMPLANTATIONS par l'Aderly* dont
2 160 EMPLOIS CRÉÉS à trois ans **46%** D'IMPLANTATIONS INTERNATIONALES
*Agence pour le développement de la région lyonnaise

Accessibilité

67,2 MILLIONS DE VOYAGEURS FERROVIAIRES dans les gares nationales (chiffres 2016)



1,7 MILLION DE DÉPLACEMENTS journaliers en transports en commun

UN AÉROPORT DE DIMENSION INTERNATIONALE

10 280 192 PASSAGERS

120 DESTINATIONS

5 AUTOROUTES

67% DE TRAFIC INTERNATIONAL

3 GARES TGV



Gastronomie

19 RESTAURANTS ÉTOILÉS
source : Michelin 2017

1 ÉVÈNEMENT : LE SIRHA
208 000 VISITEURS
25 000 CHEFS

4 617 RESTAURANTS
source : Insee-REE dénombrement des établissements 12-2015

3 900 m² POUR LA CITÉ INTERNATIONALE DE LA GASTRONOMIE

Métropole attirante

Rayonnement international

26 PARTENAIRES dont **11** en Europe, **7** en Afrique, **3** en Proche-Orient, **3** en Asie, **2** en Amérique du Nord

6,2 MILLIONS € de fonds européens obtenus

Investissements étrangers

17% PART DES ENTREPRISES À CAPITALS ÉTRANGERS
— source : Bureau van Dijk – calculs Agence d'urbanisme



Culture

VISITEURS EN 2017

Musée des Confluences
723 583

Musée des Beaux-arts
333 303
source : JDA 2017 (visiteurs 2014)

Lugdunum Musée et théâtres romains
109 782

Quais du Polar
80 000

Fête du livre de Bron
30 000

Nuits de Fourvière
156 000

Biennale d'art contemporain
317 144

Festival Lumière
171 000

Nuits sonores
140 000

Fête des Lumières
1,8 MILLION



Métropole de Lyon

59 COMMUNES

9 200 COLLABORATEURS

1 370 678 HABITANTS SOIT **+6,7%** EN 6 ANS

SOIT **17,4%** DE LA POPULATION DE LA RÉGION AUVERGNE-RHÔNE-ALPES
— source : Insee-RP 2015

2,4 MILLIARDS € DE DÉPENSES de fonctionnement

3,5 MILLIARDS € DE DÉPENSES d'investissements sur 2015-2020



39 MILLIARDS € DE PIB

6 MILLIARDS € PERÇUS (en salaire) par les actifs travaillant dans la Métropole de Lyon mais résidant en dehors

657 MILLIONS € DE FINANCEMENT des projets stratégiques inscrits au CPER-CFAC
— source : Insee analyses Auvergne-Rhône-Alpes n°36 en mars 2017 à partir de la source Insee – fichier économique enrichi 2012

Région Auvergne-Rhône-Alpes

7 877 698 HABITANTS
— source : Insee-RP 2015

Pôle métropolitain

Métropole de Lyon
 + Saint-Étienne Métropole
 + ViennAgglo
 + Communauté d'Agglomération Porte de l'Isère (CAPI)
 + Communauté de Communes de l'Est Lyonnais (CCEL)
 + Villefranche Beaujolais Agglo

180 COMMUNES

2 061 583 HABITANTS
— source : Insee-RP 2015

La Métropole c'est aussi...

30 M€ POUR L'ÉCO-RÉNOVATION

13 582 COMMERCES
— source : Insee-REE dénombrement des établissements 12-2015

766 KM DE VOIES CYCLABLES (1 000 KM D'ICI 2020)

DÉVELOPPEMENT ÉCONOMIQUE SOCIAL ET SOLIDAIRE

64 658 ÉTABLISSEMENTS **5 004** EMPLOIS
— source : Insee-Clap au 31-12-2014

37 QUARTIERS PRIORITAIRES

500 ENTREPRISES ENGAGÉES pour l'insertion et l'emploi



366 EXPLOITATIONS AGRICOLES
— source : Agreste Rhône-Alpes, Recensement agricole 2010

Métropole entraînante

1^{re} VILLE DE FRANCE OÙ IL FAIT BON VIVRE
— source : The Economist Intelligence Unit's, « The Most Liveable Cities », août 2017

contact

economie.grandlyon.com

Anne-Laure BEAUDOIN
 albeaudoin@grandlyon.com

Industrie

74 800
EMPLOIS
source : OPALE

6 486
ÉTABLISSEMENTS
source : OPALE/Insee 2016

401 453
m² PLACÉS
source : FNAIM 2017

1 CAMPUS
INDUSTRIE DU FUTUR
à Vénissieux

Vallée de la chimie

500 MILLIONS €
D'INVESTISSEMENTS
INDUSTRIELS en 5 ans

1 DIZAINÉ
DE PROJETS issus
de l'Appel des 30!, en
cours d'implantation,
sur **25 ha de foncier**

Santé

14 571
EMPLOIS
source : Acooss-Urssaf
au 31-12-2016

57 000
EMPLOIS DANS LA
SANTÉ HUMAINE
(estimation)

300 M€
DE FONDS levés
par les membres de
Lyonbiopôle en 2017
soit + d'un milliard
en 5 ans

12 619
ÉTABLISSEMENTS
source : Insee-REE dénombrement
des établissements 12-2015



Assurances

14 489
EMPLOIS
source : Acooss-Urssaf au 31-12-2016

1 500
ÉTABLISSEMENTS
source : Insee-REE dénombrement
des établissements 12-2015

Sécurité & cybersécurité

26 300
EMPLOIS DONT

17 200
DANS LE
SECTEUR
PRIVÉ

9 100
DANS LA SÉCURITÉ
PUBLIQUE
(hors Défense)

sources : OPALE (recensement des établissements, estimations d'effectif à partir des tranches d'effectifs, affectation d'un effectif « sécurité » de 20 emplois pour les gros établissements informatiques et d'ingénierie) – Emploi public hors défense : Insee-Clap au 31-12-2014

Enseignement supérieur

25 000
ÉTUDIANTS formés
et sensibilisés à
l'entrepreneuriat

116 M€
INVESTISSEMENTS
MÉTROPOLE
2014-2020

197
ENTREPRISES
créées par
des étudiants-
entrepreneurs
depuis 2014

155 000
ÉTUDIANTS DONT

13 300
CHERCHEURS
dont **1 800**
internationaux

20 000
ÉTUDIANTS
INTERNATIONAUX
source : Rectorat 2017

5 400
DOCTORANTS

2 CAMPUS
À VISIBILITÉ
INTERNATIONALE



LYONTECH LA DOUA & CHARLES MÉRIEUX



1^{re} AGGLOMÉRATION
INDUSTRIELLE
FRANÇAISE

Métropole fabricante

Entreprises & emploi

125 561
ÉTABLISSEMENTS
(publics et privés)
source : Insee-REE dénombrement
des établissements 12-2015

654 139
EMPLOIS SALARIÉS
dont **559 987** dans
le secteur privé

17 137
ENTREPRISES
créées en 2016
source : Insee-Sirène démographie
des entreprises 2016

9 694
SOLDE NET de la
création d'emploi
sources : Insee-Clap 2015 & Acooss-
Urssaf au 31-12-2015 et 2016

4 881 PME
192 ETI
source : Insee-REE dénombrement
des entreprises 12-2015

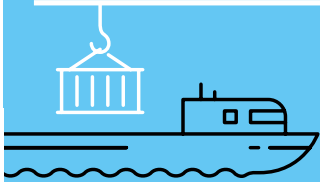
9,4%
TAUX DE CHÔMAGE
(9,7% en France)
source : Insee 3^e trimestre 2017

Pépites

64 ENTREPRISES
labellisées depuis
fin 2011

540 M€ de CA
+ DE 2 850
COLLABORATEURS

Transport – Logistique



37 985
EMPLOIS
source : Acooss-Urssaf
to 31-12-2016

367 760
m² PLACÉS
source : FNAIM 2017



3 574
ÉTABLISSEMENTS
source : Insee-REE dénombrement
des établissements 12-2015



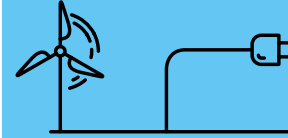
Ville intelligente



PREMIÈRE MONDIALE
EN MATIÈRE DE DESSERTE
DE TRANSPORT PUBLIC
PAR VÉHICULE ÉLECTRIQUE
AUTONOME AVEC LA NAVLY/
PREMIER TAXI ÉLECTRIQUE
AUTONOME

1^{re} VILLE
INTELLIGENTE
DE FRANCE
source : Maddynews, 2017

340 M€
D'INVESTISSEMENTS
DE PARTENAIRES
DANS LA SMART CITY



1^{er} TERRITOIRE
EUROPÉEN
SMART GRIDS

60 834
VISITEURS EN 2016
AU SALON POLLUTEC

103
PROJETS
D'EXPÉRIMENTATION



Numérique

2^e PÔLE
NUMÉRIQUE
DE FRANCE
source : Lyon French Tech

+ DE 240
STARTUPS RÉPERTORIÉES
dans l'écosystème lyonnais
LYON FRENCH TECH

41 583
EMPLOIS
source : Acooss-Urssaf au 31-12-2016

7 149
ÉTABLISSEMENTS
source : Insee-REE dénombrement
des établissements 12-2015



23-27
AVRIL
accueil du
WWW2018
« the web
conference
2018 »

Métropole apprenante

1^{re} VILLE,
HORS PARIS,
OÙ IL FAIT
BON ÉTUDIER
source : L'étudiant 2017

Recherche



550
LABORATOIRES
PUBLICS ET PRIVÉS

484
DÉPÔTS
DE BREVETS
source : INPI 2015
(traitements par déposant)

Formation privée



1 135
ÉTABLISSEMENTS

DONT **71**
DANS LE SUPÉRIEUR
source : Acooss-Urssaf au 31-12-2016



15 052
EMPLOIS

DONT **3 284**
DANS LE SUPÉRIEUR

