




be You
be in
Lyon*

* Ici, révélez-vous

ONLY LYON 



J'AI DÉCOUVERT
UNE VILLE OUVERTE
ET CONVIVIALE, DOUCE
ET FLORENTINE, SOUS
LA LUMIÈRE D'AUTOMNE,
BOUILLONNANT
DANS LA CHALEUR
DES SOIRÉES D'ÉTÉ
ET CULINAIREMENT
TRÈS CHALEUREUSE
AU CŒUR DE L'HIVER...



ÉDITO

J'ai rencontré des étudiants et des chercheurs venus du monde entier, des cadres de multinationales sous le charme de l'accueil et de la qualité de vie qu'elle leur avait réservés...

J'ai vu les vestiges gallo-romains et les magnifiques hôtels particuliers de la Renaissance côtoyer les architectures les plus novatrices et le futur prendre sa place sans écraser un patrimoine vivant et habité...

J'ai vu les industries d'hier se convertir aux hautes technologies et celles de demain germer dans les pôles de compétitivité...

J'ai goûté aux délices d'innombrables restaurants et bouchons où tout le monde se retrouve, participé à la fête du Beaujolais Nouveau qui gomme les différences et découvert les trésors des Biennales d'Art Contemporain et de la Danse, qui prouvent qu'ici, chaque année, la culture est l'affaire de tous...

J'ai passé des journées merveilleuses au Parc de la Tête d'Or et à la Cité internationale, flâné pendant des heures sur les Berges du Rhône, croisé un castor en traversant la passerelle du Collège et admiré la Saône des hauteurs parfumées du jardin de la Rosière, au pied de Fourvière.

À Lyon, comme beaucoup d'entre nous, je ne suis pas né Lyonnais, je le suis devenu.

Et je vous souhaite la bienvenue.



SENSATION LYON

■ PASSÉ PRÉSENT

Capitale des Gaules de l'Empire Romain, florissante à la Renaissance sous le règne des banquiers italiens, adulée pendant des siècles par toutes les cours d'Europe pour l'excellence de ses soieries... Et aujourd'hui encore, des amphithéâtres romains, des hôtels particuliers de la Renaissance, des traboules et tout un patrimoine historique et architectural classé par l'UNESCO.

Laissez-vous guider.

■ MOUVEMENT

Un aéroport international, deux gares TGV en centre-ville, plus de 200 000 m² d'exposition entre la Cité internationale, Eurexpo et la Halle Tony Garnier, de grandes écoles et des universités accueillant chercheurs et étudiants du monde entier... Lyon est une ville dynamique, ouverte au monde et sur le monde.

Laissez-vous emporter.

■ ÉQUILIBRE

Lorsque l'on embrasse Lyon du regard, du haut de la colline de Fourvière, une sensation s'impose : celle d'une belle harmonie. Entre passé et présent, entre collines de l'ouest et grandes plaines de l'est, entre vivacité de la Saône et majesté du Rhône, entre ville si dense et nature si proche.

Laissez-vous charmer.

■ TENDANCE

Immeubles Haute Qualité Environnementale des nouveaux quartiers en construction à Lyon Part-Dieu, à Lyon Confluence. Berges du Rhône réaménagées en espaces verts et pistes cyclables, priorité aux modes de déplacements doux - Vélo'v, tramway, métro... Pôles de compétitivité, centres de recherche, nouvelles technologies. À Lyon, ville de traditions, la modernité est partout.

Laissez-vous transporter.

FUSION

■ À LYON, PASSÉ ET FUTUR SE CONJUGENT AU PRÉSENT

De siècle en siècle, au fil des rues et des quartiers, un étonnant patchwork architectural s'est constitué pour atteindre un équilibre urbain durable et harmonieux où les dernières tendances ont toute leur place : des Gratte-ciel futuristes années trente de Tony Garnier, à l'Opéra revisité par Jean Nouvel, en passant par les nouveaux quartiers Haute Qualité Environnementale où les architectes les plus novateurs peuvent pleinement s'exprimer. À Lyon, habitations, entreprises et lieux de loisirs cohabitent au sein de chaque quartier.

CONTEMPORAINEMENT VÔTRE : L'OPÉRA NATIONAL, RELOOKÉ PAR JEAN NOUVEL EN 1993.
LA CITÉ INTERNATIONALE : UNE SALLE DE SPECTACLES DE 3000 PLACES POSÉE TEL UN OVNI SUR UN PLAN D'EAU AU SEIN D'UN ENSEMBLE DE BRIQUES ROUGES, IMAGINÉE PAR RENZO PIANO.
LA CRÉATION DE NOUVEAUX QUARTIERS AUX NORMES HAUTE QUALITÉ ENVIRONNEMENTALE À DEUX PAS DU CENTRE-VILLE HISTORIQUE.

L'ŒIL DE L'ARCHITECTE

Profondément marquée par l'histoire de l'art, Lyon s'ouvre de plus en plus à une architecture contemporaine et créative. Les concepteurs, qu'ils soient d'ici ou d'ailleurs, n'ont de cesse d'élargir leur éventail imaginatif, avec une passion et un sens du détail inouïs. La ville a changé. Le design investit la rue et les bâtiments publics, s'offrant au quotidien de chacun sans perdre sa vocation fonctionnelle et respectueuse des lieux.

Une révolution urbaine et architecturale est en marche ; c'est aussi cela le bouillonnement culturel lyonnais.

Jean-Yves Arrivetz
Architecte et designer
Lauréat de la Griffé d'Honneur lyonnaise en 2009



RESPIRATIONS

À MOINS DE 2 HEURES
DES STATIONS DE SKI
DES ALPES, ET MOINS
DE 3 HEURES DES PLAGES
DE LA MÉDITERRANÉE,
LYON EST IDÉALEMENT SITUÉE
POUR LES PROMENADES
TOURISTIQUES... OU LES
WEEK-ENDS EN FAMILLE!



Lyon est une grande ville... où la nature n'est jamais bien loin:

collines boisées, Berges du Rhône arborées et semées d'espaces verts, parcs de dizaines d'hectares et îles fluviales sont intimement mêlés au tissu urbain. Et pour les puristes épris d'authenticité, la campagne intacte est à deux pas: les Monts du Beaujolais et la Vallée du Rhône vous attendent, avec leurs magnifiques paysages et leurs spécialités culinaires. Sans oublier les Alpes, territoire propice aux sensations fortes hiver comme été!

DOUCEMENT TRANSPORTÉ

À Lyon, les modes de transports doux ne sont pas une utopie. C'est ici que le vélo en libre-service a, pour la première fois, fait ses preuves à grande échelle. Cinq ans après sa création, Vélo'v compte 39 667 abonnés, 4 232 vélos et 343 stations. Couplé au train et au vélo, le réseau de transports en commun – métro, tramway, trolleybus – s'inscrit dans une démarche de développement durable. Il vise notamment à faciliter l'accès aux parcs automobiles relais situés en périphérie.

Résultat : Lyon est la seule grande agglomération française où le pourcentage de déplacements automobiles, en centre-ville, est inférieur à 50 %.

AU FIL DE L'EAU... SANS VOITURES

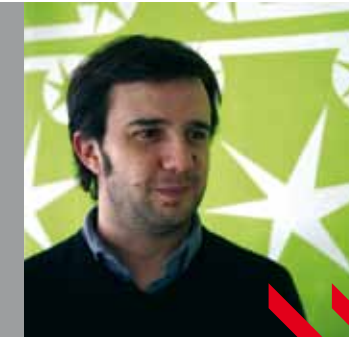
Depuis l'été 2007, les Berges du Rhône, entre Gerland et le Parc de la Tête d'Or, ont été rendues aux piétons, cyclistes et fans de rollers. Sur 5 km, aires de jeux, voie piétonne et piste cyclable sont devenues un rendez-vous incontournable. 10 hectares sont entièrement dédiés à la flânerie et propices à l'évasion en plein centre-ville. On change d'univers, on s'ouvre à la rencontre et on se laisse aller au partage, sur l'herbe de la Grande Prairie, le long des terrasses en gradins de la Guillotière ou lors d'une halte gourmande sur les nombreuses péniches. Et demain, les rives de Saône, aussi, renoueront le dialogue avec la ville et ses habitants...

RENDEZ-VOUS CHAQUE ANNÉE POUR L'UNE DES DEUX BIENNALES INTERNATIONALES : DANSE, AVEC DES SPECTACLES RÉUNISSANT LE PLUS GRAND NOMBRE DE COMPAGNIES ET DES MILLIERS DE DANSEURS AMATEURS POUR UN DÉFILÉ HAUT EN COULEURS DANS LES RUES DE LYON, OU ART CONTEMPORAIN, AVEC L'ACTUALITÉ DE LA CRÉATION ARTISTIQUE INTERNATIONALE.



FAIRE DE LA VILLE UN FESTIVAL !

Ouverte au grand public sans être démagogique ou commerciale, la programmation du festival des Nuits Sonores offre également des rencontres artistiques très pointues, dans plus de 40 lieux de la ville, et attire 40000 visiteurs. C'est cet équilibre et une vraie envie d'habiter la ville qui assurent une véritable convivialité et font le succès du festival autant que sa particularité. Avec les Nuits Sonores, Arty Farty, pilote du festival et organisateur de spectacles toute l'année à Lyon et dans le monde, contribue à l'exportation des artistes locaux et donc à l'image de la ville. Lyon est désormais une ville inscrite sur la carte européenne de la culture électronique et de la création numérique. Ce qui est essentiel, c'est que tous les acteurs lyonnais, quels que soient leurs spécialités ou leurs projets, ont désormais intégré que l'attractivité ne s'invente pas, elle se construit avec sincérité, ouverture et passion.



Vincent Carry
Directeur/fondateur
du festival des Nuits Sonores



VIBRATIONS



La vie à Lyon est rythmée par des temps forts et des rendez-vous que l'on a plaisir à retrouver chaque saison. Anciennes traditions remises au goût du jour ou nouvelles manifestations à dimension internationale, événements culturels ou sportifs, congrès internationaux... Dans ses rues, à la Cité internationale, à Eurexpo, à la Halle Tony Garnier ou dans l'amphithéâtre de Fourvière, la métropole accueille tous les talents et soutient la création.

PLEINS FEUX

La Fête des Lumières est une tradition exclusivement lyonnaise, qui a attiré, en 2010, plusieurs millions de visiteurs en 4 jours ! Chaque année, pour quelques nuits, la magie envahit la ville, les monuments s'animent sous une explosion de couleurs, le ciel raconte des histoires et les créateurs scénographes rivalisent d'imagination tandis que les lumignons vacillent, sagement posés sur les rebords de fenêtres. Un spectacle féerique et entièrement gratuit à ne pas manquer !

MUSIQUES EN STOCK

Musique électronique des Nuits Sonores, pop, rock et variétés des Nuits de Fourvière, Festival de Musique Baroque. Qu'il s'agisse de musique classique dans des lieux insolites et branchés ou de musique contemporaine dans des sites historiques, tout au long de l'année, Lyon n'hésite pas à mélanger les genres. À chacun son rythme effréné !

LE 7^e ART AU 1^{er} RANG

La ville des Frères Lumière a son temple du 7^e art : toute l'année, l'Institut Lumière, installé dans les anciens locaux de la première entreprise de cinéma française, offre une programmation riche en rétrospectives et en découvertes. À l'automne 2010, Lyon a accueilli la seconde édition du Grand Lyon Film Festival : Lumière 2010. Plus de 40000 personnes ont participé à cet événement.

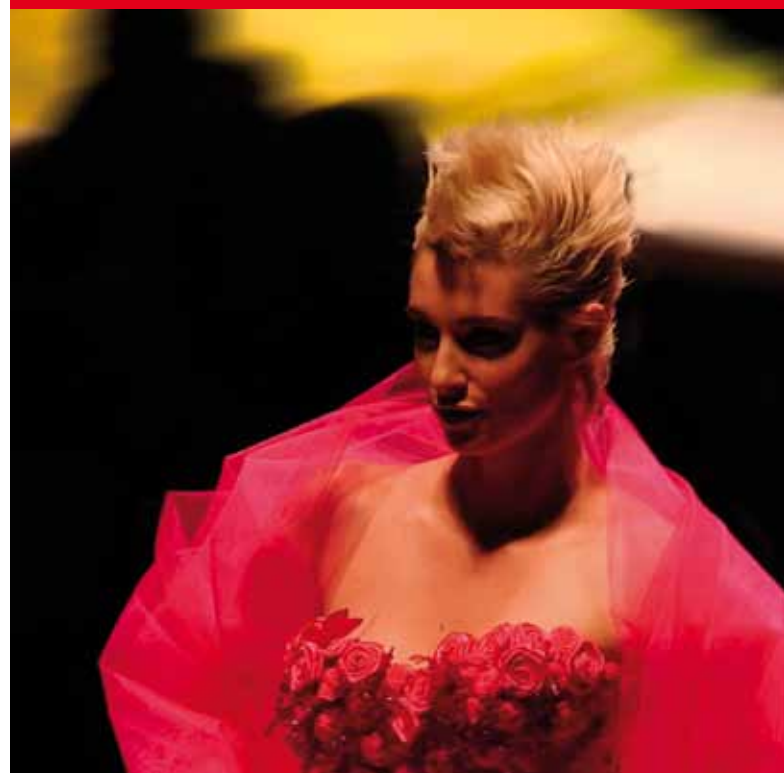
FORT EN SPORT

C'est vrai, à Lyon, il y a l'Olympique Lyonnais qui fait la fierté de tous, pas seulement des fans de foot ; mais Lyon la sportive c'est également l'ASVEL de Villeurbanne ou encore le LOU RUGBY. Et aussi, le marathon de Lyon, Lyon Free VTT, le rallye automobile de Charbonnières...



La réputation de Lyon s'est faite sur de grandes traditions : gastronomie, création textile et commerce.

Et contrairement à bien d'autres métropoles qui abandonnaient peu à peu leurs savoir-faire sous le poids de la concurrence mondiale, Lyon n'a eu de cesse de les réinterpréter, de les améliorer, afin de rester dans le peloton de tête de la création et de l'innovation. Le monde a changé. La force de Lyon est d'avoir su changer avec lui.



IMPULSIONS

L'INDUSTRIE TEXTILE LYONNAISE PRODUIT LES PLUS BELLES SOIERIES DU MONDE. ELLE EST AUJOURD'HUI À LA POINTE DES TISSUS TECHNOLOGIQUES. LYON, « CAPITALE DE LA GASTRONOMIE », CULTIVE SA TRADITION DE L'INNOVATION EN DÉVELOPPANT DE NOUVEAUX GOÛTS QUI ÉTONNERONT VOS PAPILLES...



VITRINE DU SHOPPING

À Lyon, le shopping est devenu une véritable passion : enseignes haut de gamme, boutiques indépendantes, repères de créateurs, franchises, grandes marques de la distribution mode et décoration... Pour dénicher des objets uniques, des créations insolites issues du savoir-faire artisanal et créatif de passionnés, Lyon est une ville à fouiller, à explorer dans les moindres recoins.

OBJECTIF CRÉATION

En matière de mode et de design, Lyon s'affirme à l'échelle européenne avec des formations spécifiques reconnues et la dynamique d'une nouvelle génération de créateurs : Nicolas Fafiotte, Nathalie Chaize, pour le textile, ou encore Garbis Devar, pour les cuirs et peausseries et aussi Sismo Designer ou Tous les trois, pour le design. Autant de talents issus de parcours différents, excellents dans leur spécialité mais tous unis sous la bannière des industries créatives lyonnaises pour faciliter l'émergence de nouveaux concepts et enrichir les expériences.

LE GOÛT DE L'INNOVATION

Oui, il y a toujours des bouchons à Lyon, forcément, la tradition culinaire est ancrée dans chaque quartier ! Mais aussi tant d'autres tables où découvrir d'autres façons de bien manger : cuisine française réinventée, cuisines du monde entier, cuisine moléculaire. Bien sûr, les grands chefs lyonnais - Bocuse, Blanc, Lacombe, Orsi - portent toujours très haut la bannière de la gastronomie française. Lyon compte aussi de nombreux jeunes créateurs comme Sébastien Bouillet et ses fameuses recettes novatrices en pâtisserie, et beaucoup d'autres jeunes talents qui prennent la relève : Le Bec, Viannay, Ezgulian... Autant de futurs grands classiques !

DU CINÉMATOGRAPHE AU NUMÉRIQUE

Berceau des premiers pas du cinéma, Lyon est réputée pour accueillir de nombreux tournages et apporter un soutien de poids à l'ensemble de la création visuelle. Le pôle de compétitivité Imaginove, dédié à l'image en mouvement – cinéma, audiovisuel, animation, interactivité et jeux vidéo – est là pour en témoigner. Autre signe de la vitalité lyonnaise en matière de création audiovisuelle : le forum Cartoon Movie pour la production européenne de longs métrages animés a quitté Berlin pour s'installer, à Lyon, en 2009.

VOCA TIONS

LYON RESTE UNE PLACE
STRATÉGIQUE POUR
DÉBATTRE, VENDRE,
ACHETER, COMPARER,
ÉCHANGER... BIOVISION,
POLLUTEC, PRINT'OR,
SALON INTERNATIONAL
DES MÉTIERS DE BOUCHE
(SIRHA)... LES DÉCIDEURS
ET LES GRANDES
ENTREPRISES SONT
TOUJOURS AU RENDEZ-VOUS.



Sa situation géographique au cœur de l'Europe a toujours fait de Lyon une terre d'accueil et d'échanges. Elle mène en outre une politique très active à l'international et soutient à ce titre de nombreux programmes de coopération avec diverses places européennes et mondiales. Accueil d'étudiants étrangers, partenariats et implantation d'entreprises du monde entier, exportations... **Le monde entier vient à Lyon et Lyon s'ouvre au monde entier.**

DES COMMUNAUTÉS ÉTRANGÈRES BIEN REPRÉSENTÉES

Plus de 70 consulats honoraires et généraux, des chambres de commerce, des représentations économiques et des clubs d'affaires, des instituts culturels renommés : Institut Cervantès, Goethe Institut, Institut Culturel Italien, Institut Camoes...

CONCENTRATION D'ACTEURS INTERNATIONAUX

- L'Organisation Mondiale de la Santé (OMS)
- Le Pôle Mondial de Surveillance et d'Alerte des Maladies Transmissibles
- Le Centre International de Recherche sur le Cancer
- Le Centre Européen de Santé Humanitaire
- Le Centre Européen de Virologie et d'Immunologie
- Euronews, pilier de l'information en Europe
- Handicap International



UN AÉROPORT INTERNATIONAL,
UN AÉROPORT D'AFFAIRES,
TROIS GARES TGV, 550 KM
DE VOIES NAVIGABLES SUR L'AXE
RHÔNE-SAÔNE, UN RÉSEAU
D'AUTOROUTES POUR RELIER
LES GRANDES CITÉS EUROPÉENNES...
LYON POSSÈDE TOUS LES AVANTAGES
D'UNE GRANDE PLATE-FORME
MULTIMODALE.



Passage obligé vers la Méditerranée, deuxième zone aéroportuaire de France et ville étape des lignes TGV desservant Paris, Marseille, Genève, Londres ou Bruxelles, Lyon provoque les échanges et s'ouvre au monde. **Accessibilité, liberté et mixité sont les maîtres mots d'une aire urbaine qui accueille plus de 2 millions d'habitants, et toujours en pleine expansion.**

CONNEXIONS

■ AU CŒUR DES DYNAMIQUES CITADINES

Les responsabilités qu'exerce Lyon dans les plus importants réseaux de villes européens (Eurocités) ou mondiaux (Cités et Gouvernements Locaux Unis, LUCI, le réseau international des villes de lumière) contribuent à son rayonnement international, notamment sur le plan politique et culturel. Lyon souhaite faire de la solidarité l'un des axes prioritaires de son action. Dans ce cadre, le Grand Lyon est passé du jumelage au partenariat multilatéral public/privé et s'engage notamment sur la formation des hommes dans les pays émergents.

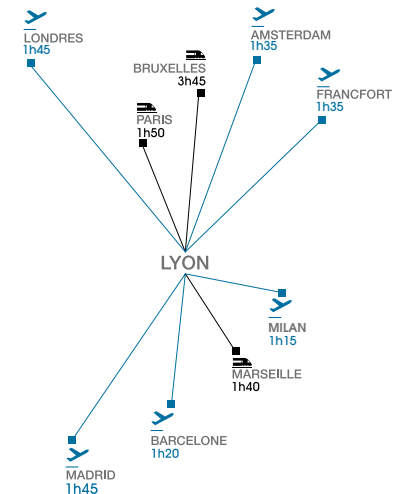
■ ONLYLYON, LA MARQUE DE LYON À L'INTERNATIONAL

Créée en 2007, la marque ONLYLYON constitue l'axe central de la politique de communication et de marketing territorial de la métropole lyonnaise sur la scène européenne et internationale. Elle rassemble sous une marque commune les principaux acteurs institutionnels et économiques lyonnais dans un schéma unique de gouvernance. Depuis quatre ans, la démarche ONLYLYON développe un plan d'actions stratégiques pour renforcer l'attractivité économique de Lyon et sa compétitivité à l'échelle internationale. Elle s'appuie sur cinq piliers : un plan de communication (campagnes d'affichage, stratégie digitale...), des relations presse, des événements à l'international, le développement et l'animation d'un réseau d'Ambassadeurs et des actions locales pour l'appropriation de la marque par les Lyonnais.

www.onlylyon.org

■ LYON, MÉTROPOLE D'INFLUENCES

En complément des communes du Grand Lyon, Tarare, Villefranche-sur-Saône, Vienne, Bourgoin, l'Aéroport Lyon-Saint Exupéry ; Saint-Étienne, la Porte de l'Isère et le Pays Viennois participent à la dynamique et à l'attraction de l'aire urbaine.



EN 2010,
LE CLASSEMENT
ERNST&YOUNG
DANS SON BAROMÈTRE
DE L'ATTRACTIVITÉ
DE LA FRANCE (CLASSEMENT
DES VILLES DYNAMIQUES
EN ENTREPRENEURIAT)
CLASSAIT LYON 1^{re} VILLE
FRANÇAISE CHALLENGER
DE PARIS, SUR LE CRITÈRE
DES VILLES ENTREPRENANTES
DE DEMAIN.

EXPERIMENTATION



Leaders dans leur secteur d'activité, elles sont devenues de grands groupes internationaux et sont bien implantées dans le monde entier... D'autres, de taille plus modeste, font partie du peloton de tête, dans des secteurs très pointus... D'autres encore, les plus nombreuses, de taille moyenne, œuvrent pour l'industrie... Toutes sont lyonnaises.

À Lyon, les entreprises sont au cœur de la vie économique. Favoriser leur création, leur reprise ou leur développement reste l'un des objectifs prioritaires du Grand Lyon.

SUCCESS STORY À LA LYONNAISE

Avec l'un des bassins d'emploi les plus qualifiés d'Europe, un tissu économique riche et bien structuré, un niveau élevé d'activités dans tous les domaines, le Grand Lyon est le terrain favori des investisseurs. La dynamique entrepreneuriale crée ou sauvegarde chaque année plus de 485 740 emplois dans l'agglomération !

LYON ACCOMPAGNE LES CRÉATEURS

Tous les acteurs économiques de l'agglomération développent une politique commune en faveur de la création, la reprise et la transmission d'entreprises : la démarche Lyon Ville de l'Entrepreneuriat. 46 structures sont regroupées sous ce label d'excellence pour accompagner les porteurs de projet dans la création de leur entreprise.

PLUS D'UNE ENTREPRISE CRÉÉE TOUTES LES HEURES !

Entre 2008 et 2009, le Grand Lyon a enregistré une progression de plus de 78 % en matière de création d'entreprises, progression supérieure à la moyenne de Rhône-Alpes. Au total, 14 326 entreprises ont été créées, en 2009, venant rejoindre des sociétés ou institutions qui font référence au niveau mondial dans leur secteur : Renault Trucks, Iris Bus, Danone, Genzyme, sanofi pasteur, bioMérieux, Boiron, Handicap International, l'OMS... Une avance que la Communauté urbaine est déterminée à conserver avec l'ensemble de ses partenaires.



5 PÔLES DE COMPÉTITIVITÉ,
 4 FILIÈRES D'EXCELLENCE,
 3 SITES REGROUPANT
 INDUSTRIE, RECHERCHE
 ET ENSEIGNEMENT DANS
 LES DOMAINES DE LA SANTÉ,
 DE L'ENVIRONNEMENT
 ET DU NUMÉRIQUE : LYON
 MULTIPLIE LES PASSERELLES
 ENTRE LA RECHERCHE
 ET SES APPLICATIONS.



ÉMULATION



Avec des pôles de compétitivité reconnus regroupant en clusters les entreprises, organismes de recherche et formations, la dynamique d'excellence joue à plein. Que l'on parle de TIC (Technologies de l'Information et de la Communication) ou d'industries créatives, la volonté d'innovation est partagée par tous les acteurs du territoire. Condition sine qua non du maintien de la compétitivité lyonnaise.

CONCENTRATIONS DE COMPÉTENCES

Les Cleantech (technologies propres) avec Suez ou Alfa Laval, le Numérique avec Electronic Arts ou CEGID, les Sciences de la Vie avec bioMérieux, sanofi pasteur ou Boiron, les Industries Créatives avec Zilli, Hermès et Zebra company constituent un véritable potentiel de croissance pour l'avenir. Aussi, l'agglomération apporte un soutien tout particulier à ses filières d'excellence en développant une politique d'accompagnement spécifique.

OBJECTIFS REMPLIS

Qu'il s'agisse de l'infectiologie avec Lyonbiopôle, de la chimie-environnement avec Axelera, des transports urbains avec Lyon Urban Truck&Bus, des loisirs numériques avec Imaginove ou des textiles techniques et fonctionnels avec Techtera, ces cinq pôles de compétitivité - dont deux mondiaux - positionnés entre recherche, développement et industrialisation bénéficient du soutien de la collectivité. Après seulement 5 ans, leurs objectifs de collaboration sont atteints avec 500 millions d'euros de projets labellisés.



UNE CITÉ SCOLAIRE INTERNATIONALE, UNE NOUVELLE ÉCOLE NORMALE SUPÉRIEURE DE LYON, UN INSTITUT D'ÉTUDES POLITIQUES, 4 PÔLES UNIVERSITAIRES, 12 ÉCOLES D'INGÉNIEURS, 14 ÉCOLES DE COMMERCE, 4 FACULTÉS DE MÉDECINE : LYON SAIT FAIRE GERMER LES TALENTS.



ATTRACTION



Ils sont 120 000 étudiants dont 16 000 venus de l'étranger, à avoir choisi Lyon pour préparer demain. Un véritable vivier pour les centres de recherche et les entreprises performantes et novatrices et une source inépuisable de jeunesse et d'ouverture d'esprit pour la métropole lyonnaise qui encourage la collaboration universités/grandes écoles. Lyon soutient aussi fortement les formations techniques pour répondre aux besoins spécifiques des activités industrielles.



LA RECHERCHE À LYON : UNE VOCATION APPLIQUÉE

À Lyon, 11 500 chercheurs, dont 587 étrangers, travaillent au développement des innovations de demain, dans plus de 550 laboratoires de recherche publics et privés. L'appareil de recherche lyonnais comprend, entre autres, le CNRS, le Centre International de Recherche contre le Cancer (CIRC), l'INSERM, le laboratoire P4, le Centre International de Recherche Industrielle et l'Institut Polytechnique.



L'UNIVERSITÉ DE LYON, PASSEPORT DE HAUT NIVEAU

Pôle de Recherche et d'Enseignement Supérieur « Université de Lyon » : sous cette appellation sont regroupés 20 établissements d'enseignement supérieur des sites de Lyon et de Saint-Étienne. Ses principales missions : la prise en charge du doctorat de l'Université de Lyon, la signature de la production scientifique réalisée en son sein, la délivrance de masters et la promotion internationale de ses activités. L'action de l'Université de Lyon s'effectue en liens étroits avec les pôles de compétitivité et les réseaux thématiques.

Preuve de la qualité de l'Université de Lyon, cette bannière très active a déjà vu ses efforts couronnés par la labellisation du projet « Lyon Cité Campus », en 2008, avec une dotation de 575 M€ de l'État. Ce projet ambitieux vise à faire de l'Université de Lyon une référence incontournable à l'international.

COMMUNAUTÉ URBAINE DE LYON

Délégation générale au développement économique et international

20 rue du Lac - BP 3103

69399 Lyon Cedex 03

Tél. : + 33 (0)4 78 63 40 40

Fax : + 33 (0)4 78 63 40 74

www.economie.grandlyon.com

ADERLY

Agence pour le développement économique de la région lyonnaise

Place de la Bourse

69289 Lyon Cedex 02

Tél. : + 33 (0)4 72 40 57 50

Fax : + 33 (0)4 72 40 57 35

www.aderly.com

ONLYLYON 