

Projet 2010: Inventer un leader

**ACOUPHEN
ENVIRONNEMENT**

MANAGEMENT
DE L'ENVIRONNEMENT SONORE



OMS:

**le bruit est un problème grave de santé
publique**

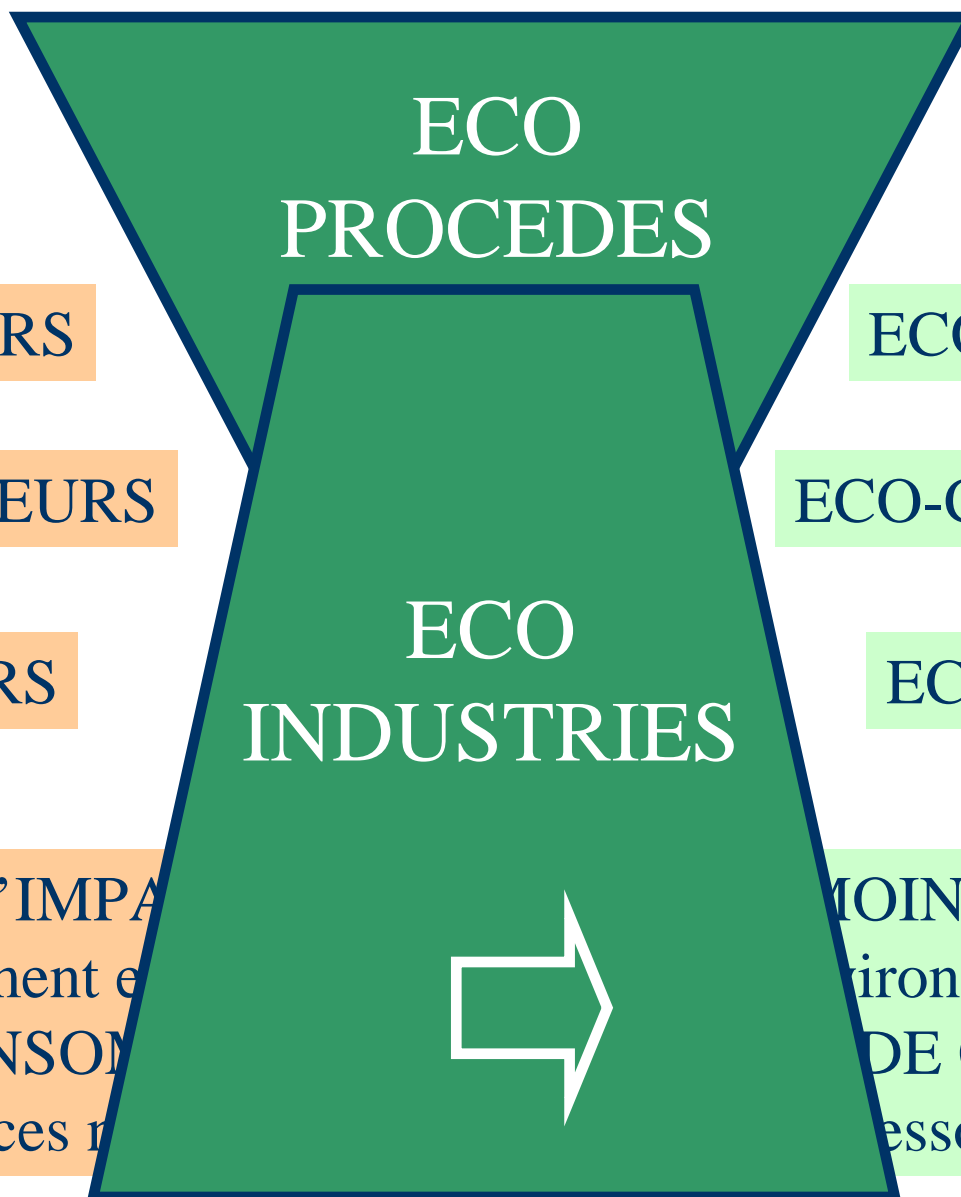
**pertes auditives, communication, sommeil,
effets cardio-vasculaires et
psychophysiologiques,
qualité du travail, réactions d'hostilité,
changements du comportement social**

Surdit  = maladie professionnelle

Bruit = nuisance n 1 per ue en milieu urbain

Bruit = risque (H)ygienne (S) curit  (E)nvironnement

Tous les acteurs  conomiques sont concern s



PRODUCTEURS

ECO-PRODUCTEURS

CONSTRUCTEURS

ECO-CONSTRUCTEURS

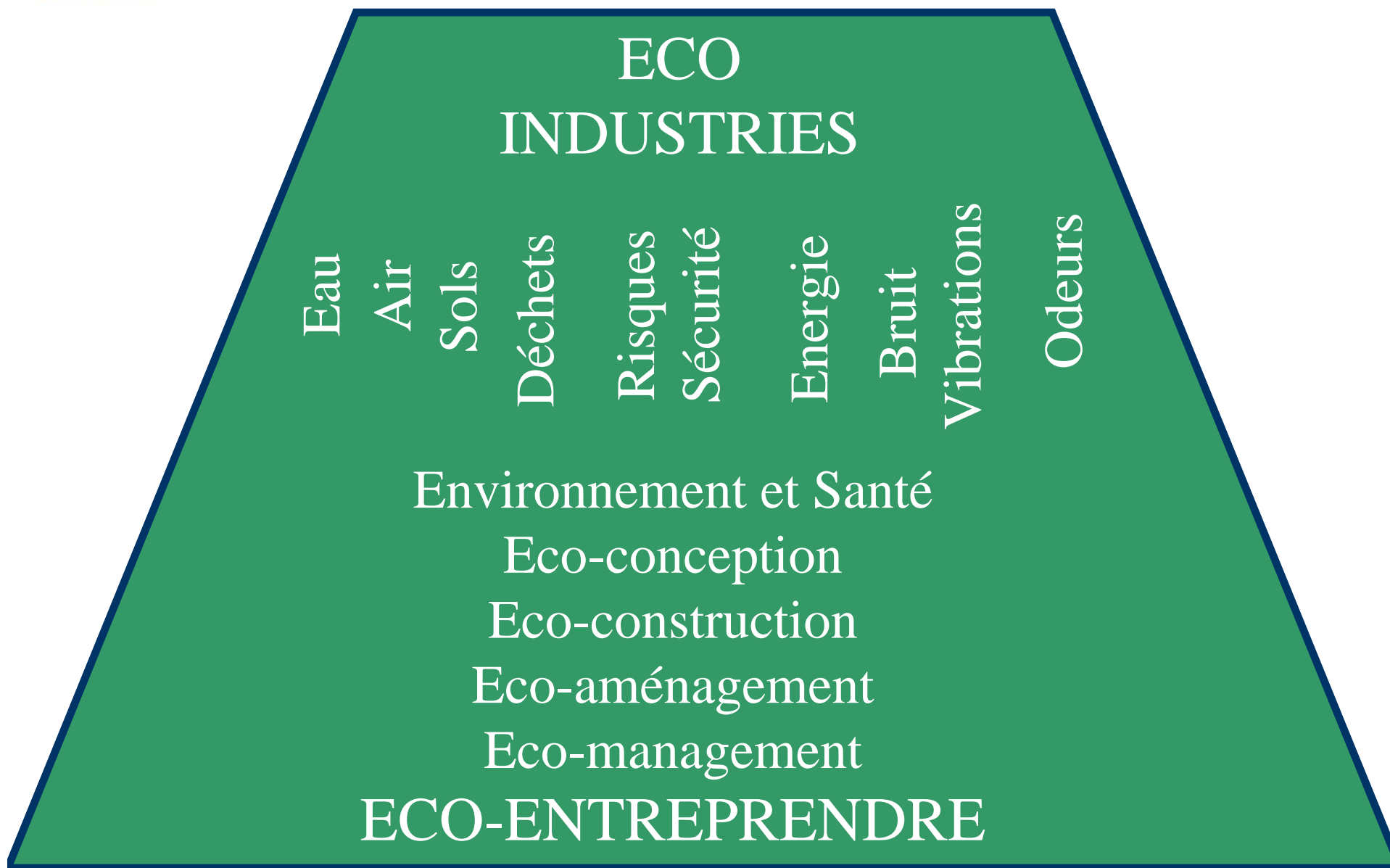
AMENAGEURS

ECO-AMENAGEURS

TROP D'IMPACT
Environnement et Santé
TROP DE CONSOMMATION
Des ressources naturelles

MOINS D'IMPACT
Environnement et Santé
MOINS DE CONSOMMATION
Des ressources naturelles





Cibles Clients: 3 MARCHES / EXPO POPULATIONS



- **INDUSTRIE (ICPE, IPPC, CE, NRE):**
en particulier responsable HSE et direction générale sites et corporate grands comptes,
Ingénieries industrielles, BE Environnement
- **COLLECTIVITES (CE, SRU):**
en particulier responsable environnement et élu environnement des métropoles, aménageurs, BE Aménagement, Environnement
- **ACTIVITES BRUYANTES (hors ICPE, réglementations spécifiques):**
en particulier responsables environnement et responsables de projets des gestionnaires de ces activités (parcs éoliens, réseau électrique, chantiers,....)
Ingénieries industrielles, BE Environnement

Attentes Clients: 4 PRIORITES



- **ETRE CONFORME ET LE RESTER**
vis-à-vis des réglementations bruit
- **OPTIMISER LES ACTIONS**
de lutte contre le bruit, conception et
correction
- **PILOTER**
les projets bruits sensibles
- **COMMUNIQUER**
avec la population et l'administration sur le
bruit



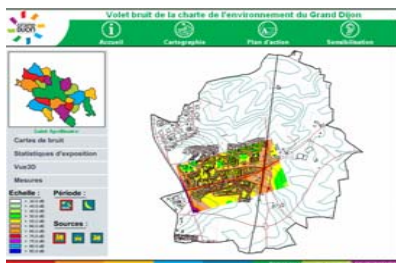
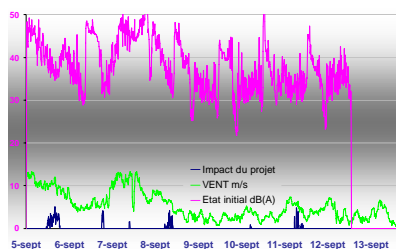
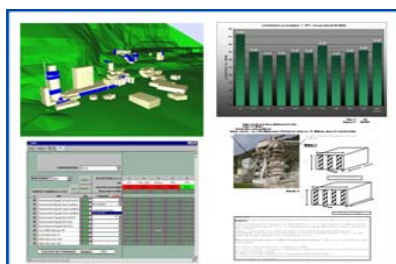
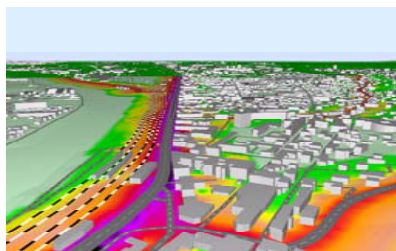
BUSINESS

**Améliorer la qualité
de la vie**



**Améliorer la performance
globale de nos clients**





Nous proposons
une **Expertise**,
des **Solutions**,
réductrices de **Risques**
et facteur de **Progrès**
pour nos clients

Mesures, Modélisation, Prescriptions,
Accompagnement, Formation,
Communication, Stratégie

Portefeuille clients : DES GRANDS COMPTES FIDELES



MARCHES France	Grands comptes réalisant 80 % du CA moyenné sur 3 ans														Commentaires	
INDUSTRIE																Energie, Chimie, Matériaux, Eco-industries, Transport, Industries Propres,...
COLLECTIVITES																Communautés urbaines, Communautés d'agglomération, villes,...
ACTIVITES BRUYANTES																Eolien, Postes de transformation, Lignes HT, avions, chantiers, infrastructures de transport (AMO)
																supérieur à 4% de 2 à 4 % de 1 à 2 % de 0,5 à 1 %

