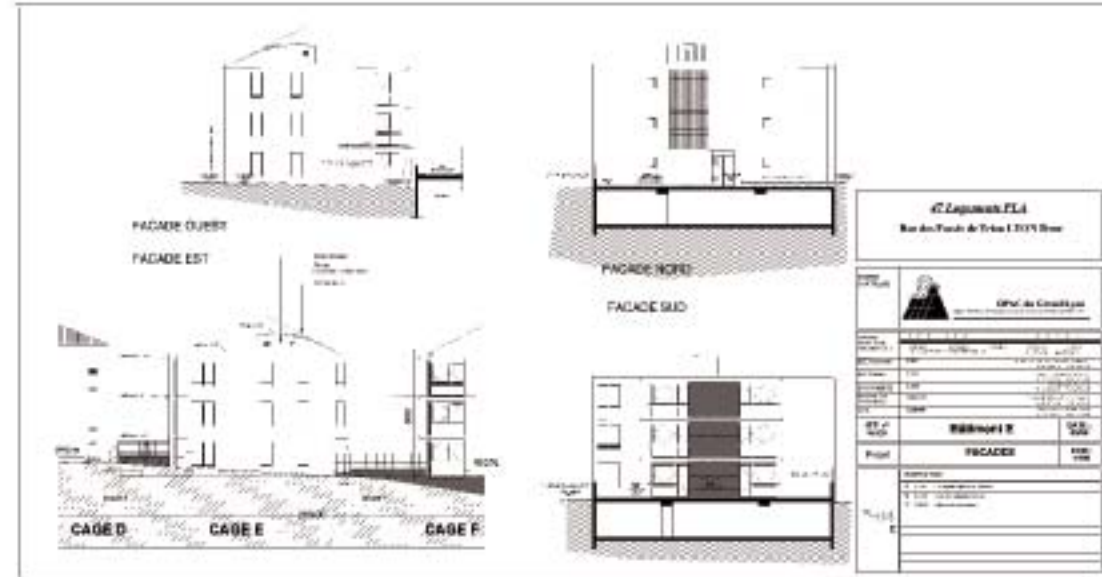




Les Remparts de Trion-Lyon 5e

Dans le cadre du programme européen Re-Start, l'OPAC du Grand Lyon a construit en 2004, 47 logements sociaux bioclimatiques et solaires. Re-Start s'inscrit dans le cadre du programme européen « Thermie » qui définit 20 critères obligatoires : architecture, acoustique, confort thermique, chauffage, électricité, éclairage, qualité de l'air, ventilation, déchets ménagers, tenue du chantier et maintenance des immeubles.



Maître d'ouvrage : OPAC du Grand Lyon
 Architecte : cabinet ARCHE (Lyon - 69)
 Coordination du programme Re-Start : AGORA
 Subventions : Europe + Région Rhône-Alpes + ADEME + Grand Lyon



Des logements sociaux éco-responsables :

- isolation renforcée,
- chaudière au gaz à haut rendement,
- économiseurs d'eau,
- éclairage performant,
- serres solaires,
- eau chaude solaire : 63 m² de capteurs intégrés en toiture avec appoint gaz et stockage de 5000 litres,
- taux d'économie de charges : 31%,
- taux de couverture solaire : 30% des besoins d'eau chaude sanitaire soit 31 500 kWh/an,
- baisse de CO₂ : 6,48 t/an soit 138 kg/logement par an.

Immeuble AC04 de la SACOVIV - Venissieux

Situé aux franges du centre ville de Venissieux, le projet AC04 piloté par la SEML SACOVIV comprend la construction de 30 logements collectifs sociaux HQE®. Ce programme de densification urbaine a recueilli le label BBC Effinergie (basse consommation d'énergies). La construction s'engage sous forme d'un chantier propre par la gestion des déchets et des nuisances sonores.

Des économies d'énergies pour des économies de charges :

- isolation renforcée par l'extérieur qui supprime les ponts thermiques,
- forme architecturale compacte,
- réseau collectif de chauffage urbain (chaufferie au bois),
- ventilation double flux avec récupération de chaleur,
- minimum d'ouvertures au nord,
- 60 % des besoins d'eau chaude couverts par l'énergie solaire,
- 190 m² de capteurs photovoltaïques produiront 20 000kwh/an
- 50 kWh/m²/an de consommation d'énergie,
- facture énergétique divisée par 2 pour les locataires.



Maîtrise d'ouvrage SEML SACOVIV
 Maîtrise d'oeuvre : Gilles Rochette architecte

Conception graphique : SFDM

BATIR SUR LE DURABLE

GRANDLYON
 communauté urbaine

