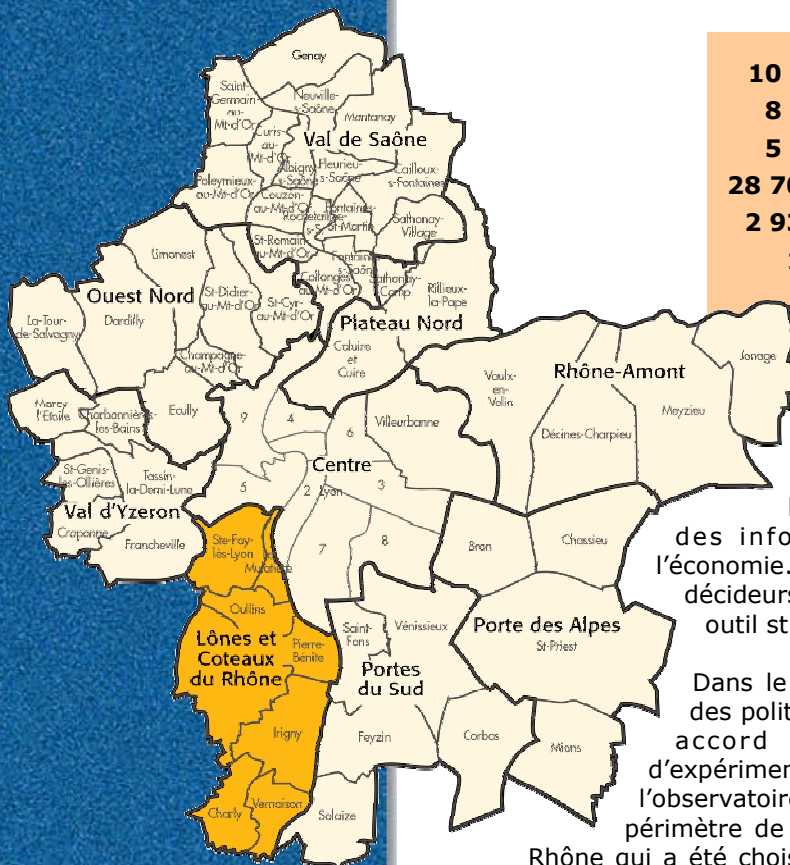


# LÔNES ET COTEAUX DU RHÔNE

## Situation de l'emploi et de l'insertion en 2005



**10 %** de la superficie du Grand Lyon  
**8 %** de la population  
**5 %** des emplois  
**28 700** emplois (estimations à partir de SIRENE - juillet 2006)  
**2 930** demandeurs d'emploi  
**17** lieux d'accueil et d'accompagnement

Les publications « OPALÉ » de l'Observatoire emploi, insertion et cohésion sociale, réalisées par l'Agence d'urbanisme sous la conduite de l'Etat et du Grand Lyon, ont pour but d'apporter des informations sur l'emploi et l'insertion par l'économie. Trois cahiers annuels ont déjà permis aux élus, décideurs et opérateurs de l'insertion de disposer d'un outil stratégique dans ce domaine.

Dans le cadre de la coordination et du développement des politiques d'insertion voulue par le Grand Lyon et en accord avec les partenaires, il a été décidé d'expérimenter une déclinaison territoriale des cahiers de l'observatoire emploi, insertion et cohésion sociale. C'est le périmètre de la conférence des maires Lônes et Coteaux du Rhône qui a été choisi pour réaliser cette première expérimentation.

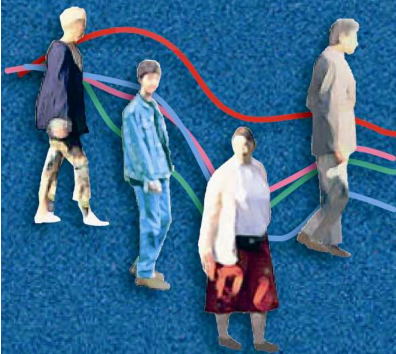
En quatre pages, les décideurs locaux et les opérateurs de l'insertion, disposent des chiffres clés qui concernent les pratiques. Des commentaires vous permettront également de mettre en exergue les points saillants, les tendances lourdes.

Vos remarques nous intéressent afin d'améliorer la qualité de ce travail. D'autant plus que, si cette initiative recueille parmi vous un intérêt, elle pourra être reproduite à l'échelle d'autres territoires des conférences des maires.

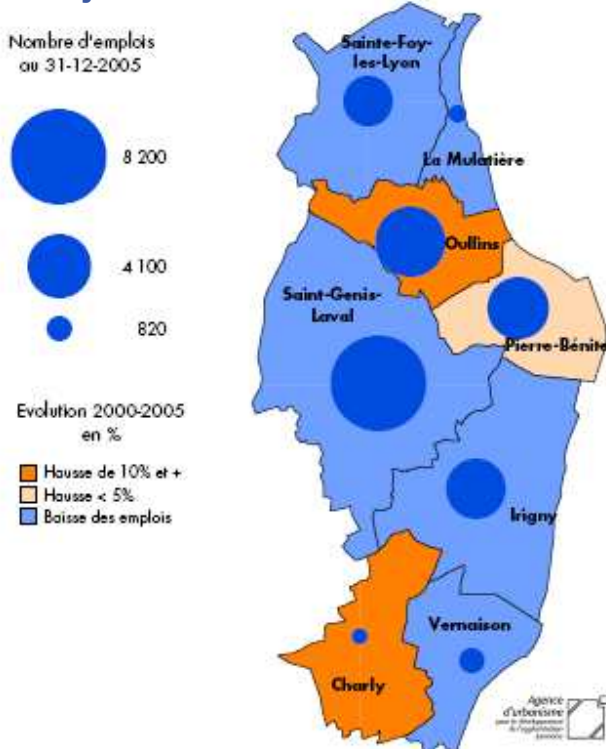
Guy David,  
vice-président du Grand Lyon  
chargé de la coordination  
des politiques d'insertion

Roland Crimier,  
président de la  
conférence des maires  
Lônes et Coteaux du Rhône





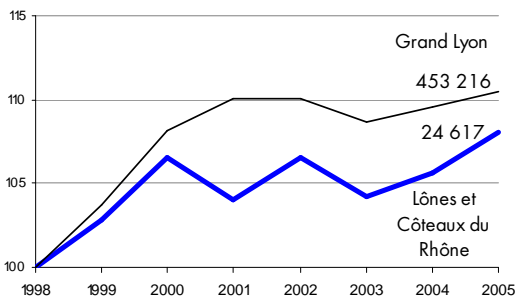
De 2000 à 2005, les emplois déclinent sur la majorité du territoire.



Sur la période 1998-2005, l'emploi progresse moins vite qu'à l'échelle du Grand Lyon

La progression sur la période atteint 8 %, contre 10 % dans le Grand Lyon.

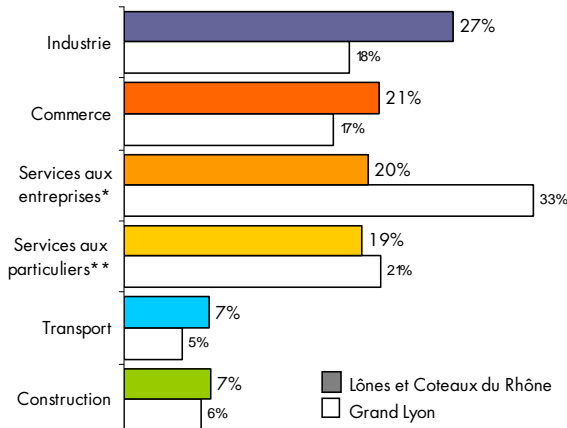
Evolution de l'emploi salarié privé depuis 1998



Un secteur industriel encore très présent

Le secteur industriel concentre, fin 2005, plus d'un quart des emplois privés.

Répartition des emplois salariés privés par secteurs d'activité fin 2005

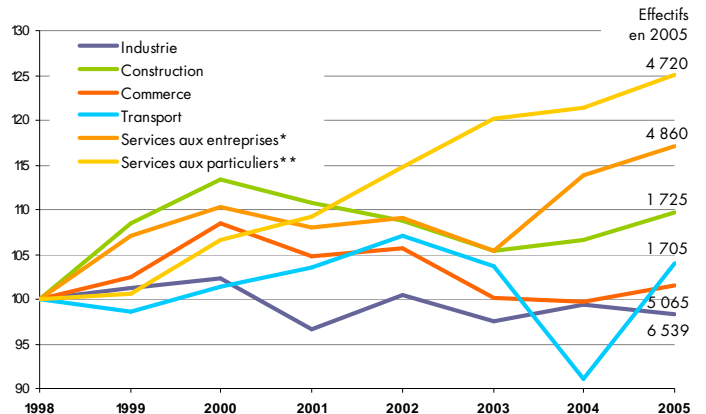


\* Services aux particuliers : ils regroupent aussi l'éducation, la santé et l'action sociale  
\*\* Services aux entreprises : ils regroupent aussi la finance et l'immobilier

Depuis 1998, le secteur le plus dynamique est celui des services aux particuliers

Il a connu une hausse des emplois de 25 %. Les services aux entreprises progressent également significativement (+ 17 %). Le secteur industriel, malgré son empreinte encore forte sur le territoire enregistre un léger déclin.

Evolution de l'emploi en indice par secteurs d'activité depuis 1998



La création d'entreprises par des demandeurs d'emploi

432 entreprises ont été créées, reprises ou réactivées en 2005 pour 7 335 sur l'ensemble du Grand Lyon (source Sirene).

L'exemple de l'Aide aux Chômeurs Créateurs Repreneurs d'Entreprise (ACCRE) en 2005

(source DDTEFP Rhône)

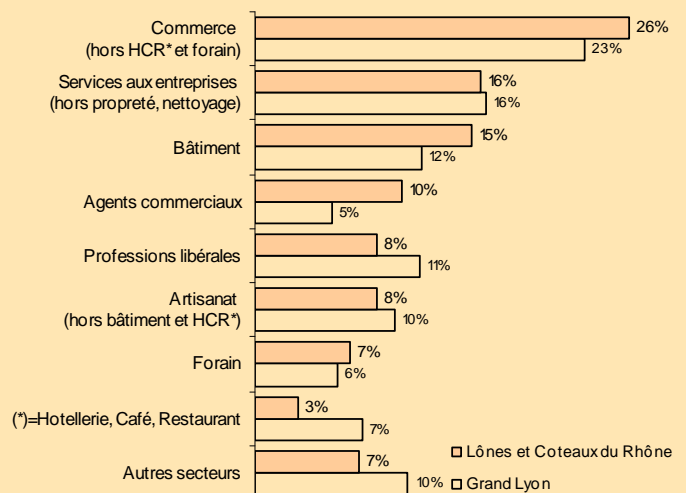
	Lônes et Côteaux du Rhône	Grand Lyon
Créateurs ou repreneurs bénéficiaires	167	2 300
Evolution depuis 2000	+ 288 %	+ 240 %
Part des femmes	31 %	27 %
Part des personnes en réelle difficulté face à l'emploi *	23 %	25 %
Créateurs résidant sur le périmètre	123	2 119
Viabilité** des entreprises créées	35 %	48 %

\* regroupent les bénéficiaires du RMI, de l'ASS, de l'AI ou de l'API et les demandeurs d'emploi de plus de 6 mois

\*\* part des entreprises créées en 2000 encore en activité en juillet 2005

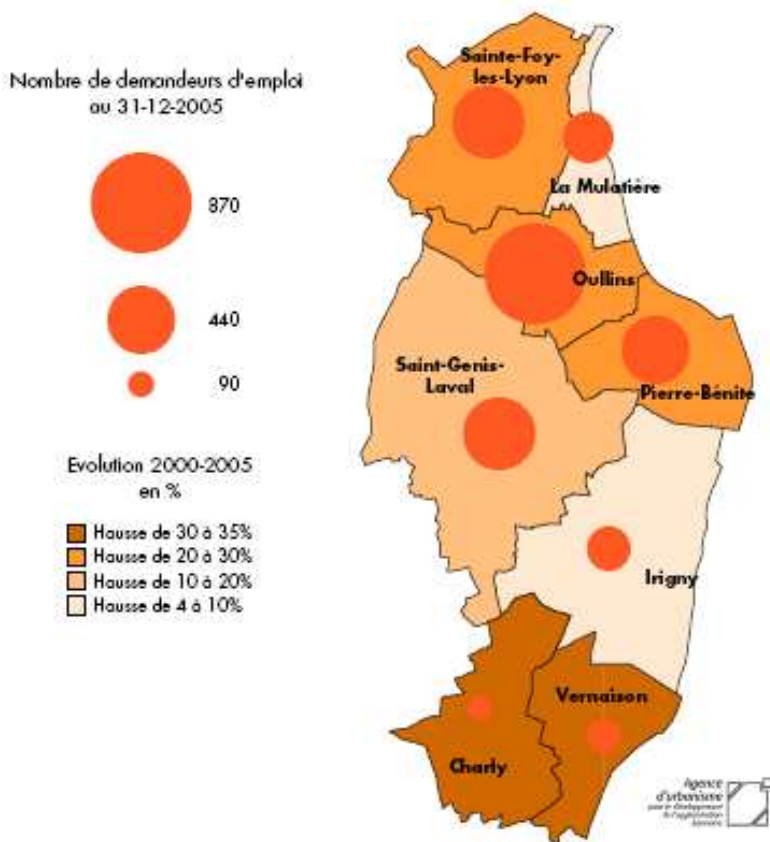
Les principaux secteurs d'activité concernés par les créations ACCRE en 2005

(Source DDTEFP Rhône)



Au recensement de 1999, 9,2 % de la population active des Lômes et Coteaux du Rhône était au chômage.

## De 2000 à 2005, les demandes d'emploi croissent plus vite que dans le Grand Lyon

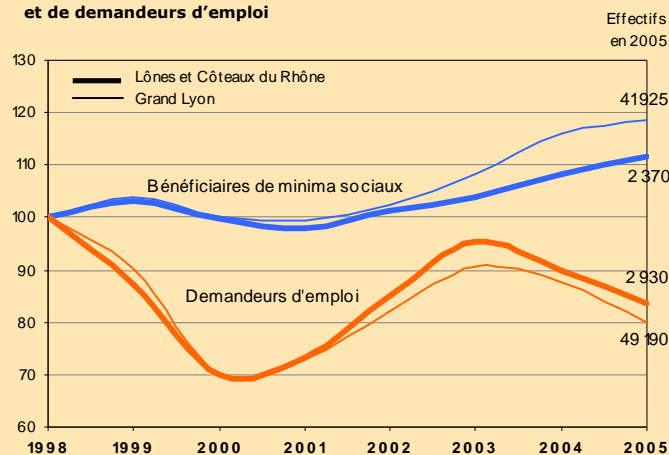


## Le chômage poursuit son recul depuis 2 ans, tandis que le nombre de bénéficiaires du RMI augmente, puis se stabilise en 2005.

Fin 2005, près de 1 200 personnes bénéficient du revenu minimum d'insertion sur le territoire Lômes et Coteaux du Rhône. Près du double bénéficiaire d'un minimum social\*. Sur la période 1998-2005, cette population a moins augmenté qu'à l'échelle du Grand Lyon (+ 12 % contre + 19 % dans l'agglomération).

En revanche, l'évolution du chômage sur le territoire Lômes et Coteaux du Rhône suit la même tendance que celle du Grand Lyon.

### Evolution du nombre de bénéficiaires de minima sociaux\* et de demandeurs d'emploi



\* Les bénéficiaires de minima sociaux regroupent, selon la CAF, les allocataires percevant l'AAH (Allocation Adulte Handicapé), le RMI (Revenu Minimum d'Insertion) ou l'API (Allocation Parent Isolé).

Source CAF de Lyon - ANPE

En 2005, les demandeurs d'emploi des Lômes et Coteaux du Rhône représentent 6 % de l'ensemble de ceux du grand Lyon.

	Lômes et coteaux Rhône	Grand Lyon
Demandeurs d'emploi fin 2005	2 930	49 192
dont travailleurs handicapés	177	3 100
dont femmes	45 %	46 %
dont - 25 ans	20 %	18 %
dont + 50 ans	11 %	11 %
dont chômeurs longue durée*	23 %	26 %
dont chômeurs très longue durée**	5 %	9 %
Evolution 2000-2005	19,3 %	14 %
Evolution 2004-2005	- 7 %	- 8,9 %

\* demandeurs d'emploi inscrits à l'Anpe depuis plus d'un an

\*\* demandeurs d'emploi inscrits à l'Anpe depuis plus de deux ans

## Offres et demandes d'emploi : une difficile adéquation

Six métiers sont soumis à des tensions fortes sur les recrutements.

Ils représentent 3 200 offres d'emplois enregistrées par l'ANPE sur l'année 2005.

Seulement 2 500 demandeurs d'emploi recherchent un emploi dans ces métiers là.

### Les principaux secteurs en tension

Nombre d'offres d'emploi enregistrées pour un demandeur inscrit

Métier	Indicateur de tensions
1- Personnels de la distribution	2,8
2- Commerciaux	1,7
3- Personnels du BTP	1,6
4- Personnels de l'agriculture	1,1
5- Services aux entreprises et aux collectivités, transport et logistique,	0,8
6- Transport et logistique	0,8

Source : Anpe d'Oullins - chiffres 2005

# Insertion, emploi et formation

## Les lieux d'accueil

En 2005,

- 2 000 jeunes suivis par la mission locale intercommunale.
- 25 000 entretiens ont été conduits par l'ANPE.
- 5 communes adhèrent au PLIE du Sud Ouest lyonnais ; 330 personnes ont été accompagnées dans l'année.
- 3 structures d'insertion (deux EI, une ETTI) interviennent sur le territoire sans y être implantées : AESE, AIJE et GIROL.
- 2 communes ont des quartiers inscrits en zone urbaine sensible\* : la Saulaie et le Golf à Oullins, et Hautes Roches à Pierre-Bénite.

\* Les zones urbaines sensibles (ZUS) sont des territoires infra-urbains définis par les pouvoirs publics pour être la cible prioritaire de la politique de la ville, selon des considérations locales liées aux difficultés que connaissent les habitants de ces territoires.



- BIJ : Bureau d'information jeunesse
- CCI : Chambre de commerce et d'industrie
- CEREF : Centre de recherche et de formation
- GRETA : Groupement d'établissements publics locaux d'enseignement
- ICARE : Groupe d'insertion à caractère économique
- IFRA : Institut de formation Rhône-Alpes
- PIJ : Point d'information jeunesse
- PLIE : Plan local pour l'insertion et l'emploi
- RÉGIS : Régie Sociale

AI : association d'insertion - EI : entreprise d'insertion - ETTI : entreprise de travail temporaire d'insertion

## Quelques exemples d'actions

visant à créer des liens entre acteurs économiques et personnes en recherche d'emploi sur le territoire

### Réseau Emploi du Sud-Ouest Lyonnais (RESOL)

Modalité de travail en réseau des acteurs de l'emploi du territoire pour traiter les offres récurrentes et travailler sur les métiers en tension : apporter un service aux entreprises sur le recrutement et renforcer le lien entre l'économie et les structures locales de l'emploi. Le réseau est piloté par l'association Sud-Ouest Emploi (SOE) et le Comité de Bassin de l'Emploi Lyon Sud (CBE). Les Membres sont l'association SOE, le CBE Lyon-Sud, le Grand Lyon, l'ANPE, la Mission Locale, les services emploi des villes et le contrat de ville.

### Coopérative d'activités Graines de SOL

Elle est un outil de test à la création d'entreprise et d'activité sous forme de salariat en fonction du chiffre d'affaire réalisé et avec un suivi individuel et un appui au développement du projet.

### ECRINS Lyon-Sud

Accompagnement des entreprises pour le conseil, le recrutement et l'intégration de nouveaux salariés.

Mise à disposition des PME :

- d'un accompagnement au recrutement et à la gestion des ressources humaines, avec l'intervention gratuite d'un consultant Ressources humaines sur 5 jours.
- d'un suivi individuel renforcé auprès du nouveau salarié et de l'employeur, avec l'intervention gratuite d'un consultant pendant 16 h sur 6 mois (entretiens).

### Clause d'insertion dans les marchés publics

La clause d'insertion permet d'organiser les embauches de personnes en parcours de retour à l'emploi sur les grands marchés publics d'agglomération. L'association Sud-Ouest Emploi est chargée par des maîtres d'ouvrage (Grand Lyon, Etat, SYTRAL) d'assurer la mise en œuvre de ces démarches.

Cette fiche a été réalisée avec la collaboration de l'Agence Locale pour l'emploi d'Oullins, du CBE Lyon Sud, du développeur économique de la Conférence des Maires et des partenaires du Réseau Emploi du Sud-Ouest Lyonnais (Resol).



Les travaux de l'Observatoire emploi, insertion et cohésion sociale sont menés sous la conduite de l'Etat et de la Communauté urbaine de Lyon. Ils concrétisent l'ambition d'apporter une lisibilité sur la situation de l'emploi et les résultats de l'insertion économique aux élus, décideurs et opérateurs de l'insertion et du développement économique et de nourrir les réflexions et actions sur le territoire.

**GRAND LYON**  
communauté urbaine



Agence d'urbanisme  
pour le développement  
de l'agglomération lyonnaise  
18, rue du Lac - BP 3129 - 69402 Lyon cedex  
03 France

Contact :  
Caroline Testut  
04 26 99 33 23  
[c.testut@urbalyon.org](mailto:c.testut@urbalyon.org)



Réunion des partenaires du Resol  
à la mairie de Saint-Genis-Laval