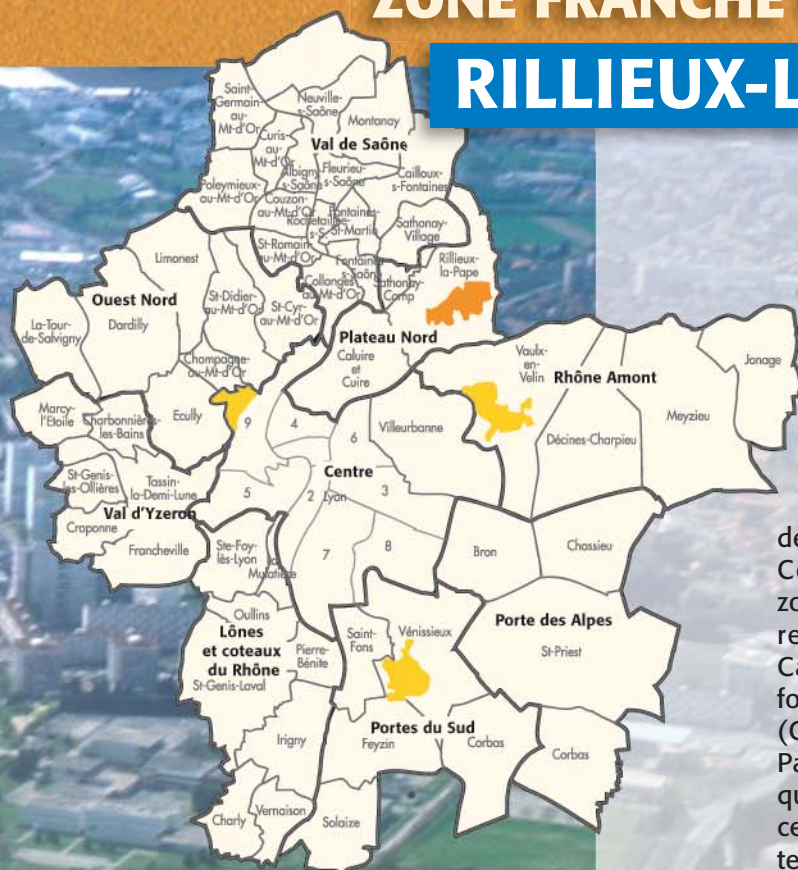


**OBSERVATOIRE
PARTENARIAL
LYONNAIS
EN ECONOMIE**



ZONE FRANCHE URBAINE DE

RILLIEUX-LA-PAPE



Située au nord-est de l'agglomération lyonnaise, Rillieux-la-Pape, est une commune d'une surface de 1 449 hectares qui compte 28 000 habitants.

Elle est intégrée à la conférence des maires « plateau Nord » qui regroupe, d'après le fichier Sirene, 21 015 emplois, dont un peu plus de 8 000 à Rillieux, au sein de 3 475 entreprises. Ce territoire accueille une des principales zones industrielles du Grand Lyon en cours de requalification, le Parc d'Entreprises Rillieux-Caluire (PERICA). La tertiarisation progresse fortement sur cet ensemble de trois communes (Caluire-et-Cuire, Sathonay-Camp et Rillieux-la-Pape). En 2005, industrie et BTP regroupent le quart des emplois, une proportion plus forte que celle constatée sur l'agglomération où l'économie tertiaire rassemble 80 % des emplois. Le Plateau Nord accueille 6 % des habitants du Grand Lyon, pour seulement 4 % de ses emplois.

Créée au 1^{er} janvier 2004, la zone franche urbaine couvre 15 % du territoire communal (226 hectares), et regroupe environ 18 000 habitants et près de 40 % des établissements de la commune. Si le nombre d'établissements est resté stable entre 2000 et 2004, il a ensuite fortement progressé : + 22 % entre 2004 et 2006, traduisant une montée en puissance du dispositif. Neuf entreprises sur dix localisées dans la ZFU comptent moins de dix salariés.

En 2005, 45 entreprises (essentiellement des TPE et des entreprises de moins de 20 salariés) ont bénéficié de l'exonération pour le recrutement de 94 personnes. Depuis sa création, près de 200 emplois en CDI ont été créés dans le cadre du dispositif et 34 % (37 % en 2005 contre 30 % en 2004) ont concerné des habitants de la ZFU ou d'une ZUS (Zone Urbaine Sensible) voisine.

Un poids important de la ZFU au sein de la commune

La ZFU de Rillieux-la-Pape compte 523 établissements en janvier 2006. Cela représente 38 % des établissements de la commune (contre 35 % en 2004). La proportion d'établissements sans salarié est forte : 55 %. Il y a seulement deux établissements de plus de 100 salariés : Lejaby et l'Opac de l'Ain.

L'emploi total au sein de la ZFU est estimé à 1 840 personnes, soit 22 % des effectifs recensés sur l'ensemble de la commune de Rillieux-la-Pape. Selon l'Urssaf, le nombre d'emplois a crû de 17% depuis 2004.

Un des secteurs d'activités surreprésentés dans la zone franche est le secteur de l'éducation, de la santé et de l'action sociale : il représente 17 % des effectifs de la zone (12 % sur l'ensemble de la commune de Rillieux). 153 établissements sont implantés au sein du périmètre ZFU. On trouve notamment une forte concentration de professions médicales Avenue de l'Europe. La présence de Lejaby marque aussi fortement la structure de l'emploi puisque l'établissement concentre à lui seul un cinquième des emplois de la zone, ce qui explique en grande partie le taux d'em-

ploi industriel : 28 %, de la ZFU. Ce taux n'est que de 24 % sur l'ensemble de la commune. En termes d'emplois, les secteurs du commerce et du BTP sont en revanche moins présents sur le périmètre de la zone franche urbaine que sur le reste du territoire communal.

Des programmes immobiliers permettent de compléter le dispositif ZFU, particulièrement sur le secteur de Sermenaz :

- Dès maintenant le parc d'activités de Sermenaz en accès direct à l'A46 propose 10 hectares de terrains viabilisés à la vente en lots de 4000 à 10 000 m².
- Les Pavillons de Sermenaz proposeront en copropriété, courant 2007, 9 500 m² de locaux mixtes (à partir de 500 m²) et de bureaux (à partir de 250 m²).
- À proximité immédiate de la prochaine ligne forte de transport en commun C2, le Centre d'affaires des Alagniers offrira 2 500 m² de bureaux en 2007.
- Avec 600 m² pour une capacité d'accueil d'une vingtaine d'entreprises, la pépinière d'entreprises offrira également en 2007 une nouvelle solution d'accueil et d'accompagnement pour les créateurs d'entreprise.

Caractérisation du tissu économique

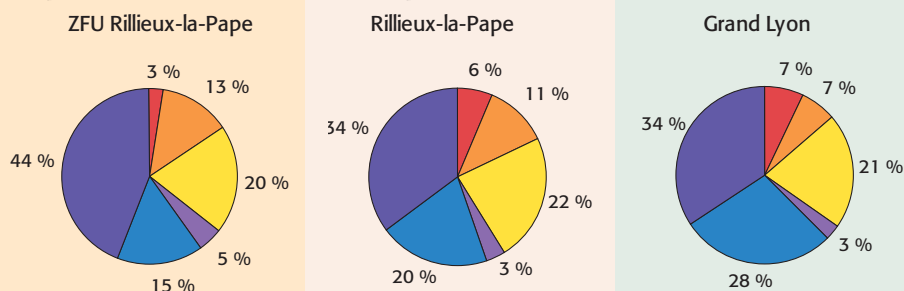
Nombre d'établissements 2006	523
Evolution 2000-2004	- 0 %
Evolution 2004-2006	+ 22 %
Effectif estimé 2006	1 840

ZFU Rillieux-la-Pape	Rillieux-la-Pape	Grand Lyon
Nombre d'établissements et effectif estimé (Source : Insee - fichier Sirène)		
523	1 369	88 085
- 0 %	+ 9 %	+ 9 %
+ 22 %	+ 12 %	+ 7 %
1 840	8 155	576 883

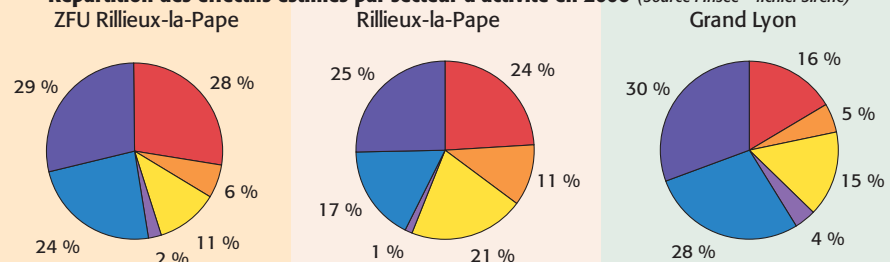
0 salarié	55 %
1 à 9	32 %
10 à 99	4 %
100 et plus	0 %
Inconnu	9 %

Répartition du nombre d'établissements par tranche d'effectif en 2006 (Source : Insee - fichier Sirène)			
0 salarié	55 %	49 %	46 %
1 à 9	32 %	36 %	39 %
10 à 99	4 %	8 %	8 %
100 et plus	0 %	1 %	1 %
Inconnu	9 %	6 %	6 %

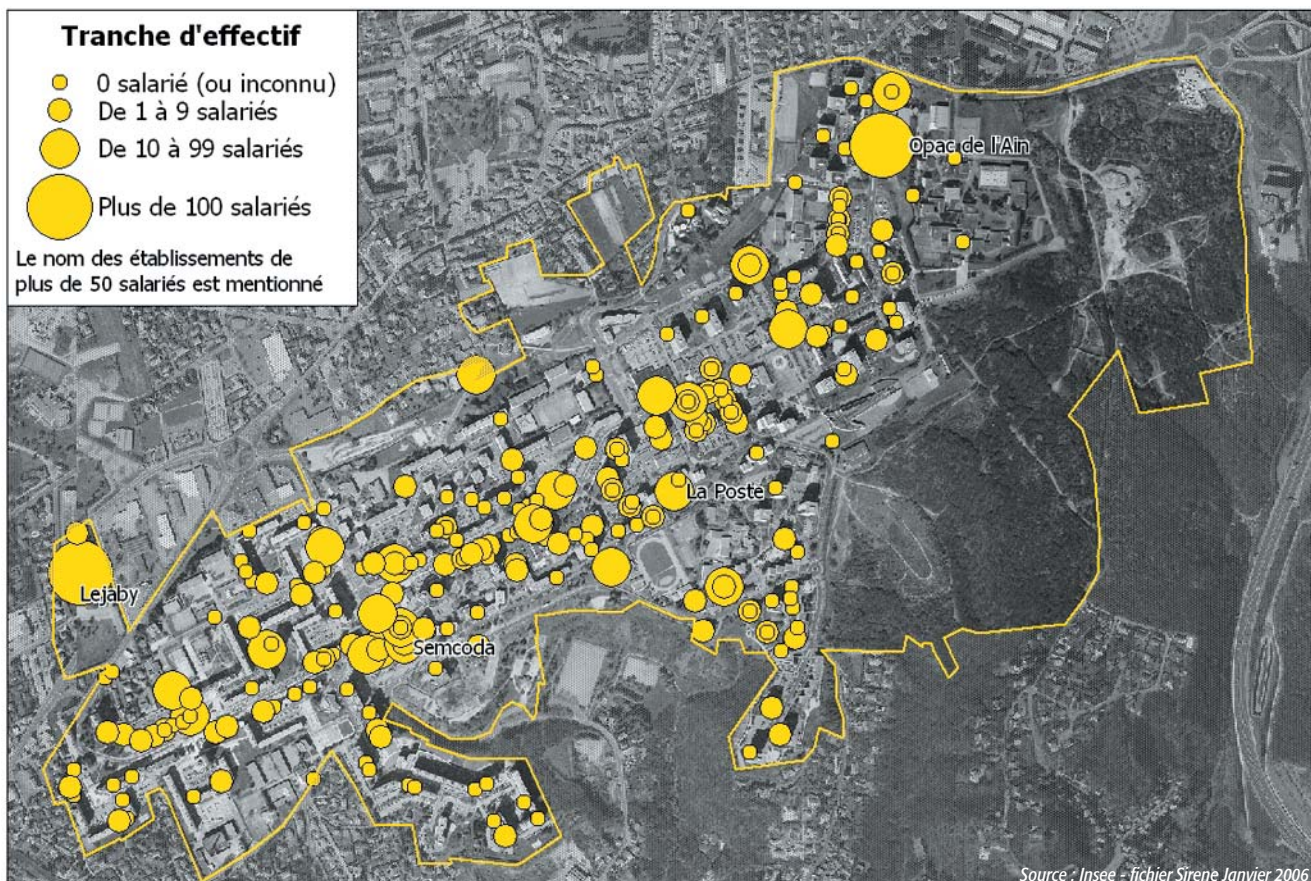
Répartition du nombre d'établissements par secteur d'activité en 2006



Répartition des effectifs estimés par secteur d'activité en 2006



Les établissements de la zone franche urbaine de Rillieux-la-Pape



190 personnes ont été recrutées sur la période 2004-2005.

En 2005, 45 entreprises de la zone ont bénéficié d'une exonération de charges sociales patronales pour le recrutement de 94 personnes. Entre 2004 et 2005 le nombre de recrutements effectués est resté stable.

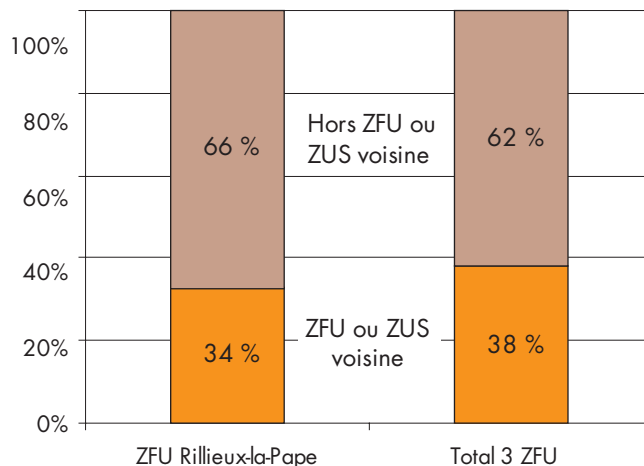
34 % des 190 personnes recrutées en 2004-2005 résident dans le périmètre de la ZFU ou d'une ZUS voisine. Sur les 35 résidents ZUS embauchés en 2005, 33 habitent la Ville Nouvelle à Rillieux.

90 % des contrats signés sont des CDI.

Un recrutement sur deux a concerné des femmes. A l'échelle des trois ZFU cette proportion n'atteint que 25 %.

Origine géographique des personnes recrutées en 2004-2005

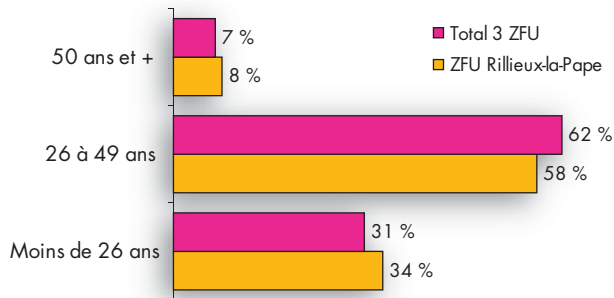
Source : Service exonérations ZFU - DDTEFP du Rhône



Les jeunes de moins de 26 ans représentent un tiers des recrutements.

Tranche d'âge des personnes recrutées en 2004-2005

Source : Service exonérations ZFU - DDTEFP du Rhône



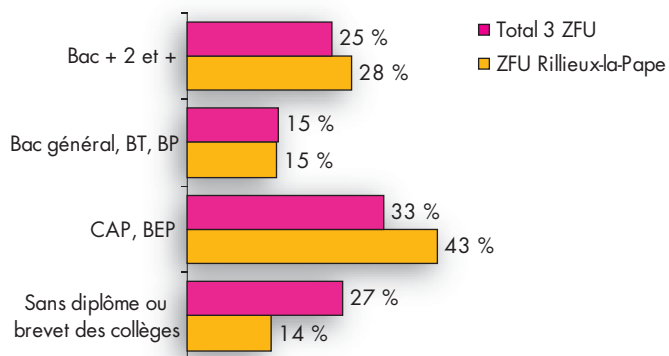
Les titulaires d'un CAP ou d'un BEP sont surreprésentés.

43 % des recrutements ont concerné des personnes ayant un CAP ou un BEP (contre 33 % à l'échelle des 3 ZFU).

28 % des personnes recrutées sont de niveau bac + 2 ou supérieur.

Niveau de formation des personnes recrutées en 2004-2005

Source : Service exonérations ZFU - DDTEFP du Rhône

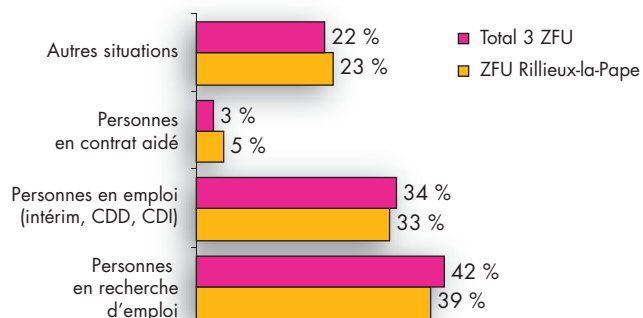


Un dispositif d'exonération qui bénéficie aux demandeurs d'emploi.

En 2004-2005, 75 demandeurs d'emploi (soit 39 % des recrutements) ont signé un contrat de travail avec une entreprise de la ZFU.

Situation antérieure des personnes recrutées en 2004-2005

Source : Service exonérations ZFU - DDTEFP du Rhône



Les travaux de l'Observatoire partenarial lyonnais en économie (Opale) sont l'expression d'un partenariat entre la Communauté urbaine de Lyon, la Ville de Lyon, la Chambre de commerce et d'industrie de Lyon, le Medef Lyon-Rhône, le Pôle Universitaire Lyonnais, la Chambre de métiers du Rhône, la CGPME, l'ANPE et l'Agence d'urbanisme pour le développement de l'agglomération lyonnaise, en association avec le Sgar, l'Insee, la Banque de France, le Conseil général du Rhône, l'Urssaf, la Caisse des dépôts et consignations et l'Assedic.

Conception et réalisation



Agence d'urbanisme
pour le développement
de l'agglomération lyonnaise

18, rue du Lac BP 3129 - 69402 Lyon Cedex 03

Contacts :

Caroline Testut
c.testut@urbalyon.org
tél : 04 26 99 33 23

Sophie-Anne Carrolaggi
sa.carrolaggi@urbalyon.org

Infographie : Marie-Pierre Ruch

Photographie : François Guy

Chargé de mission ZFU Rillieux-la-Pape :
Raphaël Petiot